

# Pojistné ventily Typ 06370



## Pojistný ventil, rohový, bronz, typově schválené TÜV-SV.749. L

Standardní pojistný ventil  
Kuželka s měkkým těsněním pro kapaliny, s otevřeným krytem pružiny,  
s membránou pro ochranu pružiny, zdvihací zařízení  
Vstup a výstup: závit typu G (g) dle ISO 228/1

Č. 06370.X.0000 s těsněním z NBR

Č. 06370.X.0700 s těsněním z FPM

Rozsah tlaku v barech:	NBR	FPM		NBR	FPM
Jmenovitý rozměr 1/2":	1,0-11,0 bar	1,0-16,0	velikost 3/4":	1,0-10,5 bar	1,0-16,0 bar
velikost 1":	1,0-10,0 bar	1,0-16,0	velikost 1-1/4":	1,0-9,0 bar	1,0-16,0 bar
velikost 1-1/2":	1,0-8,5 bar	1,0-16,0	velikost 2":	1,0-9,0 bar	1,0-16,0 bar

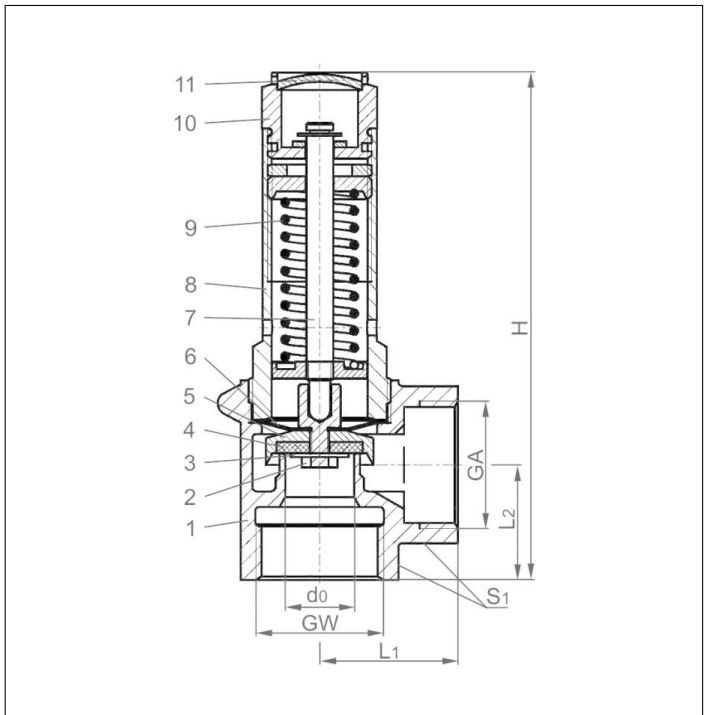


Dostupné možnosti - pouze na vyžádání:  
· pružina z nerezové oceli - materiál 1.4571  
· vnější části poniklované


### Aplikace:

K dispozici jako pojistné zařízení proti nedovolenému překročení tlaku u tlakových nádob.  
Schváleno pro nelepivé nehořlavé kapaliny, za podmínky, že při odpouštění nedojde ke vzniku par.  
Pracovní teplota: -10 ° C / + 14 ° F (263 kB) až + 110 ° C / + 230 ° F (383 kB), vhodné pro horizontální instalace

Materiály	DIN EN	ASME/ASTM
1 Těleso	CC491K	B 62 UNS C83600
2 Matice disku	CW614N	B 249 UNS C38500
3 Podložka	CW507L	B 36 UNS C26800
4 Těsnění ventilu	NBR nebo FPM	
5 Kuželka	CW614N	B 249 UNS C38500
6 Membrána	NBR	
7 Hřídel	CW614N	B 249 UNS C38500
8 Víko	CW614N	B 249 UNS C38500
9 Pružina	1.1200 ZA 227	
10 zvedací zařízení	CW614N	B 249 UNS C38500
11 Uzavírací víčko	CW507L	B 36 UNS C26800



Upozornění: Ventily jsou dodávány pouze nastavené, tedy při objednání prosím uvádějte otevírací tlak a teplotu média.

Standardní označení podle normy a směrnice 2014/68/EU pro tlaková zařízení (PED). 

Typ 06370	Technické údaje						
Jmenovitý rozměr	GW	1/2	3/4	1	1-1/4	1-1/2	2
Průměr sedla	d <sub>0</sub>	12	15	18	20	24	28
Rozměrový kód	. X.	0400	0600	1000	1200	1400	2000
Rozsah nastavení tlaku	Bar	1.0-16	1.0-16	1.0-16	1.0-16	1.0-16	1.0-16
Výstup	GA	1/2	3/4	1	1-1/4	1-1/2	2
Výška	H	92	111	132	152	175	200
Délka	L <sub>1</sub>	25	30	36	40	48	56
Délka	L <sub>2</sub>	20	25	30	35	40	48
Velikost klíče	S <sub>1</sub>	27	32	41	50	58	70
Hmotnost	CA. kg	0,24	0,40	0,70	1,07	1,65	2,65
Výtokový součinitel	A <sub>w</sub>	0,20	0,25	0,31	0,39	0,42	0,38

Rozměry v mm.

Vydání 2016-08

